

progettiamo il terrazzo

A CURA DI SAMANTHA GAIARA _ PROGETTO DI VALENTINA BALZAROTTI BARBIERI
E PAOLO ALBRIGO _ ILLUSTRAZIONI DI DANA FRIGERIO



«Il mio appartamento di Milano si affaccia, con soggiorno e camera da letto, su un terrazzo di circa 30 metri quadrati che, trovandosi all'ultimo piano, è esposto al sole per tutto il giorno. Desidero trasformarlo in un piccolo salotto, ma non ho idea di come disporre i vasi e di quali piante utilizzare. Mi piacerebbe avere inoltre un suggerimento per nascondere il ripostiglio posizionato a nord-ovest».

MARINA SEMENZA, MILANO

Avvolti da un'onda verde

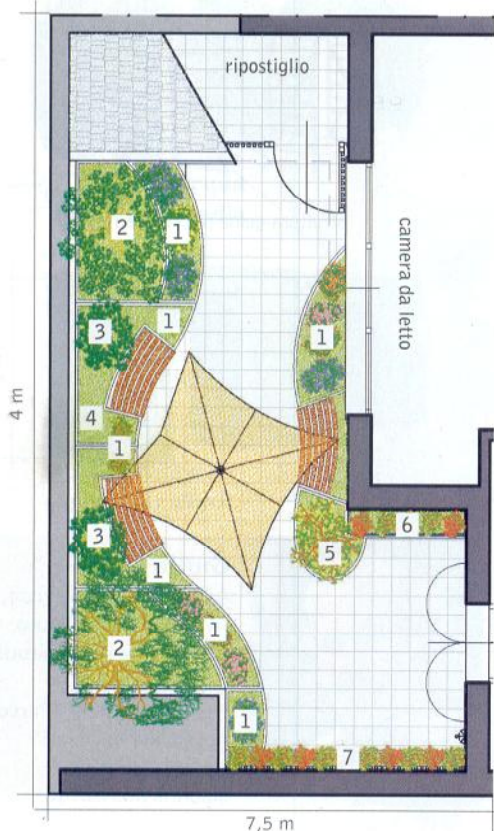
Trenta metri quadrati in pieno sole, dove spigoli e rientranze sono stati nascosti dai vasi, disposti lungo una linea sinuosa

Le fioriere sono le protagoniste indiscusse di questo terrazzo: in soli 30 metri quadrati se ne contano 18, distribuite lungo tutto il perimetro. Concentrate soprattutto sul lato a sud-ovest (qui sono 11), disposte in doppia fila, di forme e altezze differenti (60 e 40 cm), disegnano, come in un grande puzzle, una sinuosa onda capace di smussare, anche grazie alla vegetazione, l'effetto disarmonico dovuto alla presenza di spigoli e rientranze in muratura. Alcune, inoltre, sono state chiuse con listelli in legno di tek, ottenendo così sedute in mezzo al verde,

che fungono anche da ricoveri dove riporre cuscini, terriccio, concimi, vasi...

Le fioriere sono state realizzate su misura in Corten — materiale molto resistente agli agenti atmosferici, costituito da acciaio con una piccola percentuale di rame —, che non necessita di alcuna manutenzione: con il tempo assume un piacevole colore brunito. Il Corten è servito anche per mascherare il ripostiglio ricavato nel sottotetto: allo scopo è stato realizzato un telaio su cui si è fissato un pannello decorativo in salice intrecciato, che funge da porta. Le essenze scelte per il terrazzo compren-

* Le fioriere, chiuse con assicelle in tek, si trasformano in pratici sedute e ripostigli



1. Bordo misto con: *Lavandula* 'Hidcote Blue', *Santolina chamaecyparissus*, *Cotoneaster dammeri*, *Rosmarinus officinalis* 'Prostratus'.
2. *Acer palmatum* 'Osakazuki'.
3. *Osmanthus ilicifolius*.
4. *Pachysandra terminalis*.
5. *Amelanchier canadensis*.
6. *Rosmarinus officinalis* 'Prostratus'.
7. *Trachelospermum jasminoides* e *Solanum seaforthianum*.

dono ben cinque piccoli alberi che ne costituiscono l'ossatura. Due *Acer palmatum* 'Osakazuki' incorniciano l'affaccio con il fogliame verde tenero in primavera-estate e rosso acceso in autunno, proprio mentre due *Osmanthus ilicifolius* diffondono nell'aria il loro delizioso profumo. Sul lato opposto, all'interno di un vaso semicircolare, un grande *Amelanchier canadensis*, dalla gradevole forma espansa, fa bella mostra di sé, indossando un abito diverso a seconda della stagione: bianco e fluttuante durante la primavera grazie ai morbidi racemi di fiori, rosso fiamma durante l'autunno, quando le foglie cambiano colore. Nelle vasche basse si alternano lavande, santolina, cotoneastro e rosmarino prostrato, mentre lungo la parete a nord-est si arrampicano, su un trellage realizzato con semplici cavi d'acciaio, *Trachelospermum jasminoides* e *Solanum seaforthianum*.

Per creare una zona d'ombra, infine, è stata scelta una vela in tessuto acrilico.



pieno
sole



acqua
media



manutenzione
4 volte l'anno



La chaise-longue. Si chiama Wellness ed è realizzata in legno di frassino, la comoda chaise-longue di Rauch Garden Home. Disponibile anche nei colori mogano e tek, è lunga 172 cm, si può reclinare e costa 799 €.



La vela. In tessuto acrilico bianco, la vela Gipsy di Unopiù, priva di supporti centrali e sostenuta da due pali in legno e quattro cime, resiste a venti fino a 50 chilometri orari. In tre misure (4x4, 5x5, 5,65x5,65 metri), è in vendita a partire da 505 €.



QUANTO COSTA

PROGETTAZIONE	1.500 €
OPERE IN CORTEN (VASI E TELAI)	12.000 €
FORNITURA PIANTE	1.200 €
IMPIANTO DI IRRIGAZIONE	850 €

Dal preventivo sono esclusi: arredi, corpi illuminanti, opere murarie e il costo per il trasporto al piano di tutto il materiale.



Le vasche. Realizzate su misura in Corten, le vasche poggiano su piedini che consentono all'acqua in eccesso di scorrere via e all'aria di circolare. Sono rivestite internamente con un telo drenante e riempite con substrato specifico per l'inverdimento pensile, che ha il vantaggio di essere molto più leggero del normale terriccio.



VALENTINA BALZAROTTI BARBIERI E PAOLO ALBRIGO
Paesaggista e giardiniera lei, architetto lui, collaborano spesso unendo le rispettive competenze, maturate in oltre vent'anni di lavoro, per realizzare progetti nel pieno rispetto dell'ambiente.

DOVE SI TROVA

VALENTINA BALZAROTTI BARBIERI: via Abramo Lincoln 23, 20129 Milano, cell. 335 6439027, valbalz@tiscali.it
PAOLO ALBRIGO: via del Cairo 4, 21100 Varese, tel. 0332 238211, www.laboratorio-sa.com
RAUCH GARDEN HOME (PER LA CHAISE-LONGUE): via J. Kravogl 42, 39012 Merano (Bolzano), tel. 0473 237163, www.rauch.bz.it
UNOPIÙ (PER LA VELA): Soriano nel Cimino (Viterbo), numero verde 199 741888 (per conoscere il rivenditore più vicino).